



*I nuovi applicatori per adesivi termofusibili EASY Serie W10 sono fortemente innovativi per semplicità di utilizzo, flessibilità produttiva, operazioni e costi di manutenzione, velocità di installazione, facilità di programmazione, standard di sicurezza, eccezionale affidabilità e completa integrazione con qualunque linea di imballaggio, garantendo grande versatilità applicativa. Il nuovo microprocessore controlla tutte le operazioni necessarie al funzionamento del sistema, dalla termoregolazione nelle varie sezioni, alla programmazione di 8 tratti colla per ognuno dei 4 canali indipendenti. Ulteriori caratteristiche sono: Funzione Economy, Orologio, Programmazione Settimanale, Allarme Temperatura Massima Assoluta, Riscaldamento sequenziale dei vari canali e Ritardo Blocco Setpoint Temperature.*



**NUOVA VASCA DI FUSIONE**

Un'ampia bocca di carico aperta su tre lati agevola facilmente il riempimento della vasca con capacità 10 kg.

**COPERCHIO RIMOVIBILE**

Unico nella sua categoria, il coperchio è rapidamente rimovibile per una massima pulizia e manutenzione.

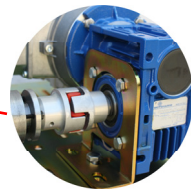
**DISPLAY LCD**



Raffigura graficamente tutte le sezioni della macchina (vasca, manifold, tubi e pistole) e relativi parametri, consentendo un'immediata ed estrema semplicità di programmazione del sistema anche da parte di personale non specializzato, senza problemi di codici o lingue straniere da interpretare. Un'apposita area di notifica monitora costantemente e "dinamicamente" lo status della macchina durante le varie operazioni. In caso di eventuali allarmi o anomalie vengono visualizzati i messaggi di errore.

**PROGRAMMAZIONE INNOVATIVA**

Peculiarità della nuova Serie Easy è il "Rotary Switch", il selettore tramite il quale si inseriscono, programmano, modificano e impostano, con estrema semplicità, tutti i parametri del sistema, sezione per sezione.

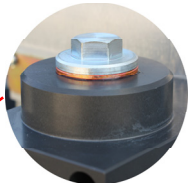
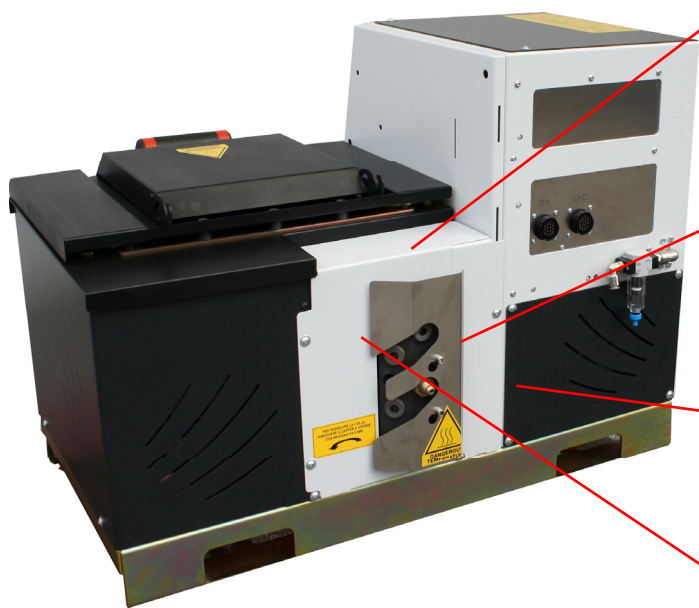


**MOTORIDUTTORE**

Gli applicatori montano motori AC a velocità variabile comandati da inverter posizionati orizzontalmente così da avere ingombri contenuti e risultare facilmente accessibili sia per ispezione che per manutenzione, grazie ad un connettore ad attacco rapido e ad un sistema di carrozzeria veloce da aprire.

**ACCESSIBILITÀ**

Tutte le parti dell'applicatore sono facilmente ispezionabili grazie a un sistema di carrozzeria veloce da aprire.



**FILTRO COLLA**

Di facile accesso e sostituzione, garantisce una distribuzione migliore dell'adesivo, impedendo che le impurità presenti nello stesso intasino gli ugelli.



**DISPOSITIVO CONTROLLO PRESSIONE**

Un sofisticato sistema di controllo mostra sul display dell'applicatore la pressione di uscita dell'adesivo dal manifold. Questa visualizzazione è assimilabile ad un tradizionale manometro digitale indicante la pressione in bar dell'adesivo.



**POMPA AD INGRANAGGI AD ALTA PRECISIONE**

A parità di ingombro è possibile scegliere tra pompe ad ingranaggi di diversa portata (3 o 7 cc/giro). Di assoluta precisione ed affidabilità è costruita in acciaio super-rapido ed è completamente temperata. Come tutte le parti interne dell'applicatore, anche la pompa è facilmente estraibile in caso di manutenzione o sostituzione.



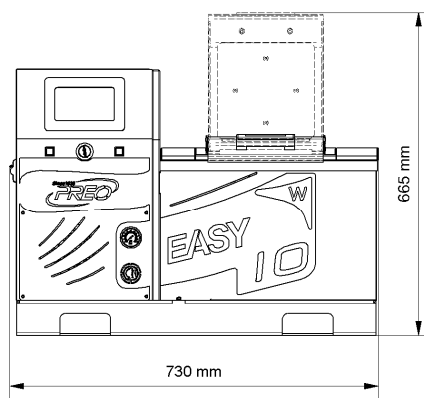
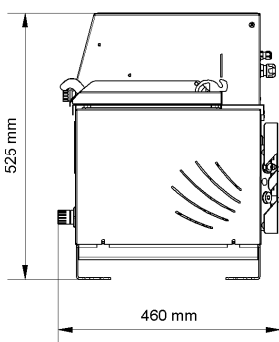
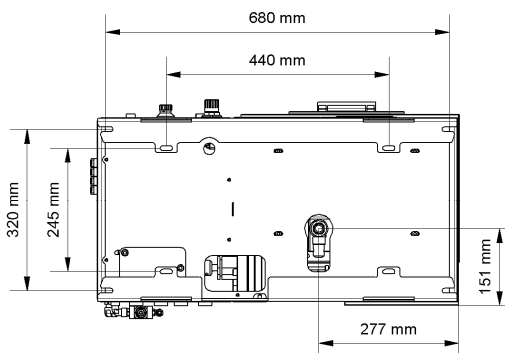
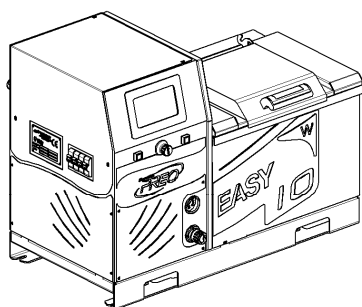
**VALVOLA DI REGOLAZIONE E SCARICO RAPIDO PRESSIONE**

Mantiene costante la pressione impostata e garantisce la massima sicurezza durante l'utilizzo del sistema, scaricando la pressione dell'adesivo nell'impianto, in modo automatico e sicuro anche in caso di emergenza.

# EASY SERIE W10



## CARATTERISTICHE TECNICHE



## CARATTERISTICHE GENERALI

ADESIVI UTILIZZABILI E VISCOSITÀ	hot-melt fino a 70.000 Cps
TEMPERATURA DI ESERCIZIO	50°C±210°C (120°F±410°F) versione standard - 50°C±230°C (120°F±450°F) versione HT alta temperatura
CONNESSIONI TUBI/PISTOLE	2, 4 (filettatura raccordo 1/2" x 20 UNF)
CAPACITÀ VASCA	10 kg (22 lb)
CAPACITÀ DI FUSIONE	11 kg/h (in base alla tipologia di adesivo utilizzato)
PESO (A VUOTO)	75 kg (166 lb)
DIMENSIONI MACCHINA (L x A x P MM)	730 x 665 x 460 mm
DIMENSIONI APERTURA VASCA (MM)	178 x 184 mm
VASCA	rivestita internamente con trattamento antigraffio e antiaderente in PTFE, alette riscaldate, scarico rapido e coperchio rimovibile
MANIFOLD	trattato con rivestimento di ossido duro e filtro colla incorporato
TEMPO RAGGIUNGIMENTO SET-POINT	35'±40' con partenza da temperatura ambiente (0°C±45°C (32°F±113°F))
STAFFAGGIO	asole per viti da M8

## CARATTERISTICHE ELETTRICHE

ALIMENTAZIONE ELETTRICA	1/N/PE AC 230 V ±10% 50/60 Hz, 3/N/PE AC 400 V ±10% 50/60 Hz
POTENZA INSTALLATA	3,7 kW (17 A) (senza tubi e pistole)

## CARATTERISTICHE MICROPROCESSORE

CONTROLLO TEMPERATURA	PT100 ±0,5°C (1°F) - RTD o Ni120 (a richiesta)
TIPO MICROPROCESSORE	ad interfaccia grafica con display LCD 240x128 pixel retroilluminato a led e selettore di programmazione "rotary switch"
FUNZIONI	Economy, Orologio, Programmazione Settimanale, Allarme Temperatura Massima, Riscaldamento Sequenziale Sezioni
SICUREZZE	valvola by-pass, protezione temperatura massima assoluta, allarme fermo macchina, scarico rapido pressione
OPZIONI	senore di livello, valvola automatica scarico pressione e regolazione portata, programmatore tratti colla, caricatore automatico

## CARATTERISTICHE POMPA AD INGRANAGGI

TIPO POMPA	ingranaggi a semplice flusso
VELOCITÀ MASSIMA POMPA	3,0-7,0 cc/giro (80 giri/min)
PORTATA MASSIMA POMPA	14 kg/h (pompa 3,0 cc/giro) - 33 kg/h (pompa 7,0 cc/giro) (in base alla tipologia di adesivo utilizzato)
SPECIFICHE MOTORE	0,25 kW a velocità variabile rapporto 1:20 comandato da inverter
PRESSIONE MASSIMA DI ESERCIZIO	55 bar

© Copyright 2011 PREO SRL - All rights reserved - Subject to change without advanced notice - Printed in Italy - Edition IT-110 EASY W10 - 14/09/2011

### PREO S.r.l.

Via Alessandro Volta, 7 • 20094 Corsico (MI) • Italia  
 tel. (+39) 02 48601260 • fax (+39) 02 4503323  
 www.preo.it • italia@preo.it • world@preo.it



YOUR  
QUALITY  
CHOICE